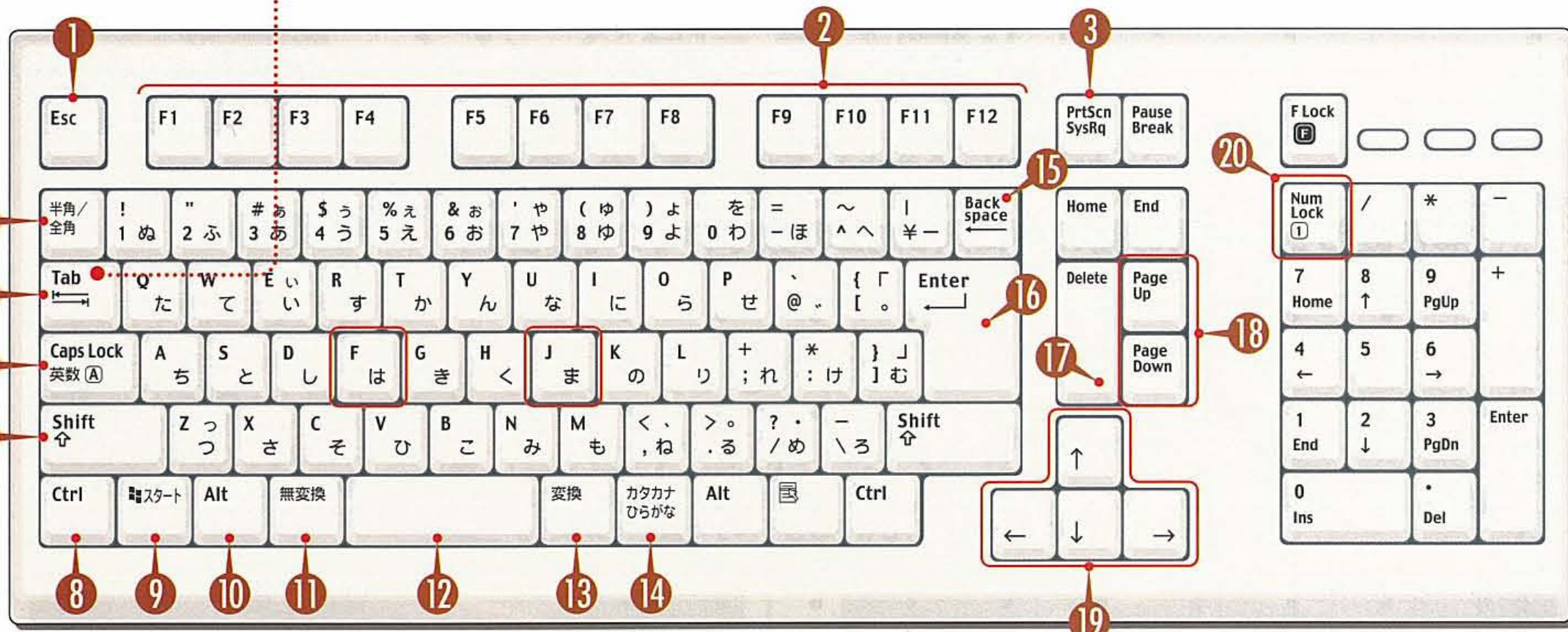


ドットPCでは  は [Tab] キー と書きます



キーボード

[J]に右人さし指、
[F]に左人さし指を置くのが基本。

- ① [Esc] (エスケープ) キー
作業をひとつ前に戻したり、作業の終了などができる
- ② [Fn] (ファンクション) キー
このキーにはソフトによっていろいろな機能が割り当てられている
- ③ [PrintScreen] (プリントスクリーン) キー
画面を画像で保存。[Alt]キーと同時に押しして作業中のウィンドウのみ保存できる
- ④ [半角/全角] キー
日本語入力のオン/オフの切り替えができる
- ⑤ [Tab] (タブ) キー
設定画面の項目移動や、エクセルの右方向のセル移動などができる
- ⑥ [CapsLock] (キャップスロック) キー
[Shift]キーと同時に押しすと、英字がつねに大文字で入力される
- ⑦ [Shift] (シフト) キー
他のキーと同時に押しすと、そのキーの左上に刻印された記号を入力

- ⑧ [Ctrl] (コントロール) キー
他のキーと同時に押しすることで、マウスで行うのと同じ操作が可能になる
- ⑨ [Windows] (ウィンドウズ) キー
「スタート」メニューの表示のほか、他のキーと同時に押しすることで、マウスで行うのと同じ操作が可能になる
- ⑩ [Alt] (オルト) キー
他のキーと同時に押しすることで、メニューバーと同じ操作が可能
- ⑪ [無変換] キー
入力中の文字を、ひらがな、カタカナに切り替える
- ⑫ [スペース] キー
1文字分の空白を入力する。また、かな漢字変換のキーにもなる

- ⑬ [変換] キー
入力時にかな漢字変換ができる
- ⑭ [カタカナ ひらがな] キー
[Shift]キーと同時に押しすとカタカナで入力できる。かな入力に戻すにはこのキーだけを再び押し
- ⑮ [Backspace] (バックスペース) キー
1文字前の文字を消すときに使う
- ⑯ [Enter] (エンター) キー
文字入力の確定や、改行、操作の決定に使う
- ⑰ [Delete] (デリート) キー
カーソルの1文字後ろを削除。ファイルやフォルダの削除もできる
- ⑱ [PageUp] (ページアップ) キー
[PageDown] (ページダウン) キー
表示中の画面をページ単位で上下できる
- ⑲ [矢印] キー
カーソルを上下左右に移動できる
- ⑳ [Num Lock] (ナムロック) キー
このキーを押しすとテンキーでの数字入力が可能。ただし、キーボードのドライバによっては押しなくてもテンキーが使えする場合もある

(ドットPCの読み方とウィンドウズの基本のキホン)

パソコン画面の名前やキー操作の基本をまとめました。ドットPCを読んでいて、どう操作したらいいかわからないときは、このページを参考にしてください。

ドットPCの手

マウス

マウスには左と右に2つのボタンがあります。ほとんどの操作は左ボタンだけでできます。右ボタンを押すのを「右クリック」といいます。



ダブルクリック

マウスの左ボタンをすばやく2回押し動作のこと。ファイルやフォルダを開いたり、ソフトを起動させるのに使う

クリック

マウスの左ボタンを1回だけ押し動作のこと。「クリック」は「カチッ」という擬音を意味する英語



ドットPCでは「スタート」ボタン→「マイ ドキュメント」を開く と書きます

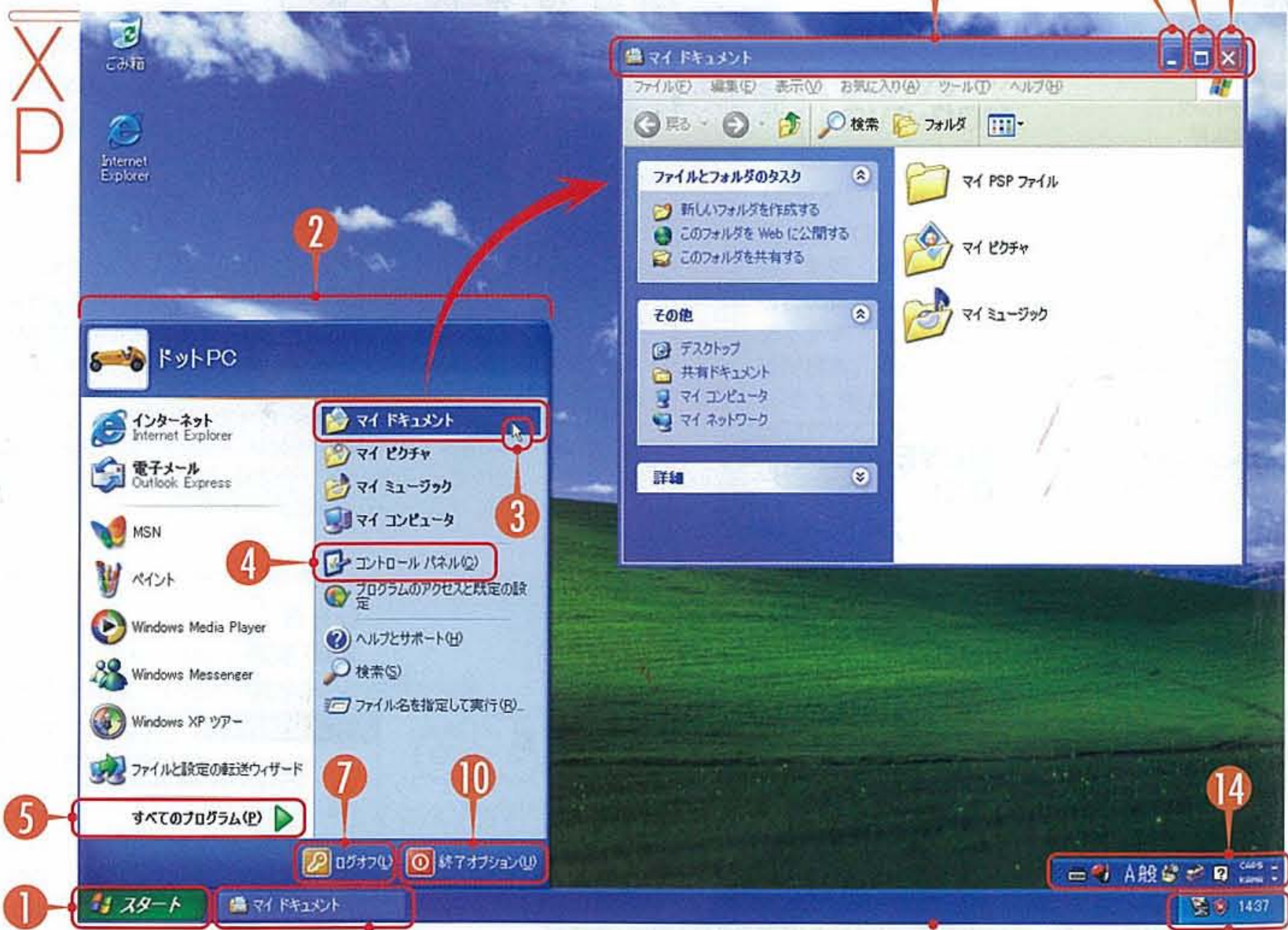
XP

- 1 [スタート]ボタン
「スタート」メニューを表示させるのに使うボタン
- 2 「スタート」メニュー
よく使うソフトや重要なフォルダなどをすばやく開くことができる
- 3 マウスポインタ
マウスがさしている位置を示す矢印のこと。操作状況によって形は変化する
- 4 コントロール パネル
ウィンドウのさまざまな設定をするための機能が集められた場所
- 5 すべてのプログラム
パソコンに入っているソフトのほとんどはここから起動できる
- 6 検索ボックス
パソコン内のすべてのデータを検索する
- 7 ログオフボタン
パソコンの使用者(ユーザー)を切り替える画面を表示
- 8 電源ボタン
パソコンをスリープ状態にする
- 9 ロックボタン
パソコンをロックする
- 10 終了オプション
パソコンの終了、再起動などをするメニュー画面を表示
- 11 タスクバー
[スタート] ボタンや起動中のソフト、現在時刻などを表示している領域全体のこと
- 12 クイック起動バー
クリックでソフトを起動できるショートカットアイコンが並ぶ
- 13 最小化されたウィンドウ
クリックするとデスクトップに再表示する
- 14 言語バー
日本語入力ソフトの「MS-IME」の機能がまとめられた領域
- 15 通知領域
常時起動しているソフトのなかで、設定変更や状態の確認が必要なものが表示されている
- 16 ガジェット
さまざまな用途で利用できるミニアプリケーション
- 17 サイドバー
ガジェットを表示する領域。追加や削除もここから行う
- 18 タイトルバー
開いたウィンドウ名やファイル名を表示。色の濃いほうが動作中
- 19 最小化ボタン
ウィンドウを最小化しタスクバーに格納する
- 20 最大化ボタン
ウィンドウを画面いっぱいに表示する
- 21 閉じるボタン
ウィンドウを閉じる



ウィンドウズ

「ウィンドウズ」というのはパソコンのOS (基本ソフト) の名前です。デスクトップ画面にあるのは「ウィンドウ」です。



- 22 アドレスバー
表示中のウィンドウの場所や名称を表示する
- 23 ツールバー
フォルダ内に保存されているファイルに応じたメニューを表示する
- 24 ナビゲーションウィンドウ
必要なファイルを見つけやすくするためのクイックリンク
- 25 「詳細」ペイン
選択したファイルの詳細情報が表示される